

**Colegio Oficial de  
Enfermería de Salamanca**

# Memoria Actividad



17 de marzo de 2025



2024



# Presentación

El Ilustre Colegio Oficial de Enfermería de Salamanca trabajó un año más en beneficio de sus colegiados.

La ciudad reconoció la labor de las enfermeras con la inauguración de la escultura "Cuidar la vida" frente a la Facultad de Enfermería y Fisioterapia de la Universidad de Salamanca, en el Campus Miguel de Unamuno.

Se llevó a cabo formación presencial, pero es evidente el interés que despierta la formación online, posible a través de distintas plataformas.

Las instalaciones del Colegio permanecieron abiertas en su horario habitual atendiendo a aquellos colegiados en sus gestiones. El personal administrativo funcionando como cada año.



**"Hemos trabajado con dedicación y compromiso para llevar a cabo acciones que reflejen nuestra visión de una gestión eficaz, siempre orientada hacia la mejora de los servicios colegiales."**



## Índice

- 1 Formación
- 2 Investigación
- 3 Social
- 4 Servicios
- 5 Asesoría
- 6 Administración
- 7 Convenios

# 1 Formación



## CURSOS ON-LINE SALUSPLAY – TOP 5 CURSOS

- **Generalidades en las urgencias y emergencias**  
108 matriculaciones
- **Lesiones y úlceras venosas en extremidades inferiores**  
66 matriculaciones
- **Farmacología de la anestesia y contra el dolor**  
63 matriculaciones
- **Patologías que requieren de cuidados intensivos I; shock, alteraciones endocrinas y cuidados nutricionales**  
53 matriculaciones
- **Valoración del crecimiento y desarrollo del recién nacido y lactante**  
38 matriculaciones
- **EIR 2024/25**

Número cursos en progreso: 82

Número cursos finalizados: 1.098

Total matriculaciones: 1.350

Total colegiados registrados: 1.576

<https://enfermeriasalamanca.com/servicios/salusone-premium/>

## CURSOS ON-LINE ISFOS

- **Introducción a la enfermería legal y forense: perito enfermero (2 ediciones)** - 98 matriculaciones
- **Manejo del paciente en el postoperatorio inmediato** - 33 matriculaciones
- **Monitorización fetal** - 18 matriculaciones
- **Atención al paciente psiquiátrico** - 50 matriculaciones
- **Cuidado de enfermería a pacientes con heridas complejas (2 ediciones)** - 100 matriculaciones
- **Introducción a las terapias continuas de reemplazo renal en pacientes críticos para Enfermería** - 49 matriculaciones
- **Salud Pública para Enfermería** - 47 matriculaciones

Total cursos: 7

Total matriculaciones: 395

<https://enfermeriasalamanca.com/formacion-e-investigacion-2/formacion-online-isfos/>



## CURSOS ON-LINE FNN

- **Valoración del paciente politraumatizado en urgencias y emergencias prehospitalarias para Enfermería** - 234 matriculaciones
- **Principios de la humanización de la asistencia** - 81 matriculaciones
- **Actualización en urgencias y emergencias para Enfermería** - 218 matriculaciones
- **Actualización en el tratamiento de úlceras cutáneas crónicas para Enfermería** - 148 matriculaciones
- **Actualización en Farmacología** - 107 matriculaciones
- **Actualización en Salud Mental** - 57 matriculaciones
- **Generalidades en anticoncepción** - 26 matriculaciones
- **Principios de la salud digital para profesionales sanitarios** - 45 matriculaciones
- **Actualización en nutrición y dietética** - 116 matriculaciones
- **Enfermería en el final de la vida: la muerte y el duelo** - 70 matriculaciones
- **Introducción a la continuidad asistencial** - 17 matriculaciones
- **Actualización en urgencias pediátricas** - 81 matriculaciones
- **Intervenciones enfermeras en el bloque quirúrgico** - 64 matriculaciones
- **Actualización en bioética** - 68 matriculaciones
- **Valoración del paciente politraumatizado en urgencias y emergencias prehospitalarias** - 55 matriculaciones

Total cursos: 15

Total matriculaciones: 1.387

<https://enfermeriasalamanca.com/formacion-e-investigacion-2/formacion-presencial/#2024>



## CURSO IFSES

- **EIR 2024/25** en modalidad streaming y a distancia



## CURSOS ON-LINE FUNDACION INDEX (plazas subvencionadas)

- **Cómo elaborar guías de buena práctica en cuidados de Enfermería** - 8 matriculaciones
- **Metodología de investigación aplicada a los cuidados de salud** - 3 matriculaciones
- **Metodología de investigación cualitativa en salud** - 3 matriculaciones
- **Programa de Enfermería basada en la evidencia** - 2 matriculaciones
- **Cómo elaborar guías de recomendaciones de autocuidado para pacientes** - 7 matriculaciones
- **Avances en cuidados ante la depresión postparto** - 2 matriculaciones
- **Avances en cuidados a mujeres víctimas de violencia de género** - 3 matriculaciones
- **Avances en el abordaje del suicidio en la adolescencia** - 3 matriculaciones
- **Foro Index 2024** - 16 matriculaciones
- **Cómo presentar comunicaciones en Congresos con rigor y eficacia** - 7 matriculaciones
- **Aspectos ético-legales de la responsabilidad en Enfermería** - 7 matriculaciones
- **Cómo realizar grupos focales** - 9 matriculaciones
- **Cómo escribir y publicar en revistas científicas** - 7 matriculaciones
- **Metodología de investigación cualitativa en salud** - 6 matriculaciones
- **Cuidado cultural: cómo incorporarlo a la práctica** - 7 matriculaciones

Total cursos: 15

Total matriculaciones: 90

<https://enfermeriasalamanca.com/servicios/ciberindex-abonado/>



## WEBINAR S



26 webinar



12 webinar



2 webinar



1 webinar

Enlace en la web del Colegio a cursos, webinars y jornadas de distintas entidades y organismos.

## CHARLAS Y TALLERES PRESENCIALES

- La IA en el trabajo cotidiano de la enfermera/o. Su uso de manera “creativa”.
- Habilidades de comunicación para la divulgación de la profesión enfermera: medios de comunicación y redes sociales.
- Claves para hablar en público.
- Conecta-T. Cómo realizar búsquedas bibliográficas con eficacia.
- Proyecta INYECTA. Actualización en Fármacos Subcutáneos utilizados en patologías reumatológicas para Enfermería (Antiosteoporóticos y Terapias Biológicas).
- La salud mental en el día a día.
- Testamento Vital: Conoce tu derecho.
- Procedimiento de ayuda para morir: LORE.
- Evidencia científica e Innovación en Ostromías.
- Suplementación nutricional en embarazo.
- La importancia del cáncer de próstata y el papel clave de Enfermería: Nuevo dispositivo Eligard.
- IA generativa: Despierta tu creatividad.

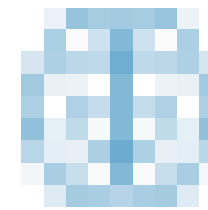




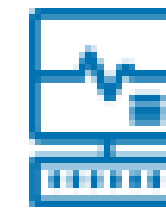
## CURSOS PRESENCIALES



**Electrocardiografía para  
Enfermería: bases, manejo  
e interpretación**  
19 matriculaciones



**Manejo del código ICTUS  
para Enfermería**  
35 matriculaciones



**Soporte vital avanzado para  
Enfermería**  
30 matriculaciones

<https://enfermeriasalamanca.com/formacion-e-investigacion-2/formacion-presencial/>

## PRÉSTAMO DE INSTALACIONES

La Asociación Castellano y Leonesa de Enfermería en Urología solicitó las instalaciones del Colegio para llevar a cabo el XV Congreso Castellano y Leonés de Enfermería en Urología, que se celebró los días 8 y 9 de noviembre de 2024.

La Pastoral de la Salud, que vela por la humanización de la asistencia y los cuidados al enfermo, celebró una de sus reuniones en el salón de actos del Colegio.



## 2 Investigación



## Un año más comprometidos con la Investigación

El Colegio Oficial de Enfermería de Salamanca, comprometido con la investigación enfermera, convocó nuevamente ayudas, financiadas por el Consejo General de Enfermería en su plan anual de apoyo a proyectos y/o iniciativas que promuevan incrementar la calidad de vida de los pacientes y mejorar los servicios asistenciales.

Gracias a este compromiso con la investigación y con el objetivo de promover y favorecer la presentación de ponencias, comunicaciones orales o póster en Congresos o Jornadas Nacionales e Internacionales de Enfermería, el Colegio concedió, un año más, becas con cargo directo a sus presupuestos. Las cuantías variaron en función de la localización del evento.

A través de Fundación Index se puso en marcha el Grupo Minerva, un semillero de jóvenes investigadores.



## II JORNADA DE INVESTIGACIÓN EN ENFERMERÍA. INVESCOL 2024

Inteligencia Artificial y Enfermería: Desafíos para una nueva era



El Colegio Oficial de Enfermería de Salamanca acogió la celebración de la II Jornada de Investigación en Enfermería INVESCOL, resultado del convenio de cooperación entre el Consejo de Enfermería de Castilla y León y la Fundación Index.

Este evento tuvo como propósito ofrecer una oportunidad única para explorar las innovaciones y aplicaciones de la inteligencia artificial (IA) en el cuidado de pacientes, la gestión de cuidados y la investigación en Enfermería.

Más de doscientos enfermeros y enfermeras de Castilla y León participaron en diversas actividades, que incluyeron ponencias, coloquios y talleres prácticos centrados en la aplicación de la IA en la práctica enfermera. El propósito fue mantenerse a la vanguardia de la tecnología y mejorar la calidad de la atención en el cuidado de los pacientes.

**La inteligencia artificial (IA) está revolucionando todos los aspectos del sector salud, y la enfermería no es una excepción.**



# 3 Social



## Día Internacional de la Enfermera

Nuestras Enfermeras. Nuestro Futuro. El poder económico de los cuidados



A pesar de su importancia en la atención sanitaria, enfermería enfrenta limitaciones financieras y, a menudo, subestimación social. Se busca cambiar percepciones sobre la inversión en enfermería y concienciar a políticos y al público sobre su valor en la salud y la sociedad, especialmente en tiempos de crisis.

En el marco de las celebraciones por el Día Internacional de la Enfermera, el Colegio Oficial de Enfermería de Salamanca organizó el taller **“Beneficios del entrenamiento psicológico en Mindfulness y autocompasión”**. Este evento destacó el compromiso del Colegio con el bienestar de los enfermeros y enfermeras, así como con la sociedad en general.



## Día Internacional de la Matrona

### Una vital solución climática

El cambio climático representa el mayor desafío para la salud actual, afectando especialmente a mujeres y bebés. Es urgente dedicar recursos a esta crisis.

La Confederación Internacional de Matronas (ICM) destaca el papel crucial de las matronas para adaptar los sistemas de salud al cambio climático y reducir las emisiones de carbono. Las matronas proporcionan servicios de salud seguros y sostenibles para el medio ambiente, y son personal de primera intervención cuando ocurren catástrofes climáticas. Por este motivo, el lema del Día Internacional de la Matrona (DIM) de 2024 fue **“Matronas: Una vital solución climática”**.





## Jornada de reflexión y liderazgo. Cuidados del siglo XXI

A finales de mayo, se llevó a cabo una jornada en la que se analizó la situación de las enfermeras y se discutieron estrategias para mejorar su liderazgo y toma de decisiones. Las conclusiones principales fueron:

- La necesidad de desarrollar estrategias de liderazgo, considerando la fuga de talento, con 1.475 enfermeras solicitando trabajar en el extranjero en 2023. En España hay 6,3 enfermeras por cada 1.000 habitantes, por debajo de la media de la UE (8,7).
- La Iniciativa Marco en Cuidados (IMACU) del Ministerio de Sanidad busca permitir que las enfermeras alcancen el Grupo A1 y ser prescriptoras de pleno derecho.
- La importancia de avanzar en las especialidades de enfermería y el desarrollo de competencias, con 25 resoluciones ya establecidas por la organización colegial.

Se subrayó el papel de las enfermeras como líderes en el cuidado de personas con enfermedades crónicas y la necesidad de implementar enfermeras escolares en el modelo sanitario.





## Inauguración de la Escultura “Cuidar la Vida”



El 23 de mayo se inauguró la escultura “***Cuidar la vida***” de la artista Coral Corona, frente a la Facultad de Enfermería y Fisioterapia de la Universidad de Salamanca. La obra rinde homenaje a la dedicación de las enfermeras a la comunidad, simbolizando ayuda y protección a través de dos figuras curvadas que forman un corazón, signo del amor con el que estos profesionales realizan su trabajo día a día.

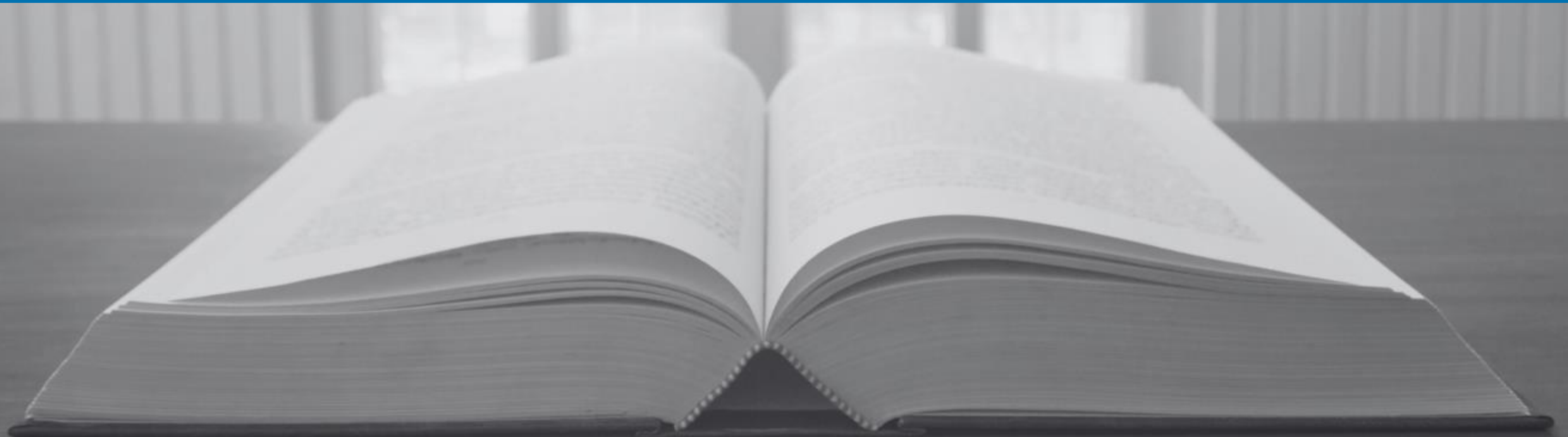
El acto fue presentado por Dña. María José García Romo y contó con la presencia de los presidentes del Consejo General de Enfermería y Consejo de Colegios Oficiales de Enfermería de Castilla y León, además de autoridades locales y nacionales como el alcalde de la ciudad y el rector de la Universidad de Salamanca.



## Modificación de Estatutos Colegiales

Con fecha de 24 de mayo de 2024, se publicó en el BOCyL la Resolución de 17 de mayo de 2024 (del Vicepresidente de la Junta de Castilla y León) por la que se inscribe en el registro de Colegios Profesionales y Consejos de Colegios de Castilla y León la modificación del Estatuto Particular del Colegio Oficial de Enfermería de Salamanca.

El Colegio Oficial de Enfermería de Salamanca se encuentra inscrito en el Registro de Colegios Profesionales y Consejos de Colegios de Castilla y León, por Orden de la Consejería de Presidencia y Administración Territorial de fecha 2 de mayo de 2000, con el número registral 14/CP.





## Actividades sociales colectivas



Homenaje a los compañeros jubilados con imposición de insignias de oro



Cena de Gala con reconocimiento a colegiados de 25 años de promoción



Taller Infantil "Cuidar con libros" a cargo de UnPuntoCurioso



Proyección de cine familiar "Amigos imaginarios"





En Navidad Taller Infantil “Viaje por el mundo” a cargo de UnPuntoCurioso. Promoción de la lectura y la creatividad



Proyección de cine solidario en Navidad “Mufasa: el Rey León”



Sorteo de 350 Roscones de Reyes





Entrega de agendas 2025



IV Certamen de fotografía y palabra escrita "Enfermer@s viajeros"  
para el calendario 2025



Envío de postal y regalos navideños



Aportaciones a distintas ONG's como Manos Unidas, UNICEF Castilla y León, ASDEM, Cruz Roja, Fundación Alaine y Fundación Vicente Ferrer



## Solidaridad con los damnificados de la DANA en Valencia

En octubre de 2024, Valencia experimentó una de las inundaciones más devastadoras por lluvias torrenciales, afectando a diversas áreas de la Comunidad Autónoma.

El Colegio Oficial de Enfermería de Salamanca brindó apoyo a los damnificados mediante una contribución económica directa, con cargo a sus presupuestos.



Además, gracias a la iniciativa de Solidaridad Enfermera, se puso en marcha una campaña para la recogida de material sanitario e higiénico. La respuesta fue tan positiva que se lograron enviar 32 cajas de suministros.



## Representación institucional

El Colegio Oficial de Enfermería de Salamanca estuvo presente en cuantas invitaciones institucionales fueron recibidas, demostrando su compromiso con la ciudad.

Universidad de Salamanca, Excmo. Ayuntamiento, Policía Nacional, HM Santísima Trinidad, fueron algunas de las instituciones y corporaciones locales que contaron con este Colegio en la celebración de diversos actos.





# Educación para la Salud

## Convenio de Colaboración con el Excmo. Ayuntamiento de Salamanca para un programa de educación y promoción de hábitos saludables para un envejecimiento activo.

Creación de contenidos y el diseño de un folleto titulado “**La importancia de la nutrición en las personas mayores**”, con una tirada de 6.000 ejemplares.

Diseño e impresión de 100 ejemplares del cartel “**Cuidados de salud ante la gripe**”, con recomendaciones para prevenir enfermedades durante la temporada invernal. Se distribuyeron por centros de mayores y se expusieron en transporte urbano.

En época estival la edición del cartel “**Ola de Calor**” con consejos para evitar problemas en la época de temperaturas más elevadas, con una tirada de 100 carteles.

Enfermeras/os colegiadas/os han impartido en Centros Municipales de Mayores un total de **16 charlas** con temáticas como el uso adecuado de los medicamentos o la prevención del ictus.



# 4 Servicios



## Información

La web [enfermeriasalamanca.com](https://enfermeriasalamanca.com) se actualiza diariamente.

Envío de 65 alertas por correo electrónico a todos los colegiados de alta.

La comunidad de WhatsApp creció durante 2024 y es la principal fuente directa de información de novedades a los colegiados.

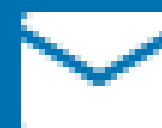
El Colegio de Enfermería sigue teniendo presencia en las redes sociales a través de su cuenta en X @CoenfSalamanca.



**923 22 30 12**



**<https://enfermeriasalamanca.com>**



**[colegiosalamanca@enfermeriacyl.com](mailto:colegiosalamanca@enfermeriacyl.com)**



**@CoenfSalamanca**



**Comunidad de WhatsApp**

## Recursos bibliográficos y audiovisuales

Se ha renovado la suscripción anual de algunas revistas de Enfermería.

El Convenio con Prescripción Enfermera S.L. para la utilización de su APP SalusOne sigue vigente con un total 1.576 colegiados adscritos.

Esta aplicación posee biblioteca digital con numerosas píldoras de conocimiento, infografías científicas, ebooks y vídeos.

Se ha mantenido el Convenio con Fundación Index mediante el cual se ofrece acceso gratuito a medio centenar de recursos sobre investigación y cuidados basados en evidencias.



## Soporte científico y profesional

Se concedieron **treinta y siete becas** de apoyo a la presentación de ponencias, comunicaciones orales o póster en congresos o jornadas nacionales e internacionales de Enfermería, celebradas durante el año.

Apoyo a la actividad investigadora a través de Fundación Index que incluye, entre otros, la revisión de trabajos para su publicación en revistas científicas.



Ayudas a la Investigación en la Práctica Enfermera en su 3ª edición, para la realización de proyectos y trabajos de investigación dirigidos a la mejora de la práctica clínica, con el fin de incrementar la calidad de vida de los pacientes y mejorar su salud, presentados en revistas científicas y que no hayan sido premiados. Se otorgaron un total de **tres ayudas** con cargo a los presupuestos del Consejo General de Enfermería.

Apoyo en la introducción de méritos en la Bolsa abierta y permanente de Sacyl.

Ayuda a los colegiados en toda clase de gestiones personales y profesionales, como por ejemplo, obtención de certificado electrónico.

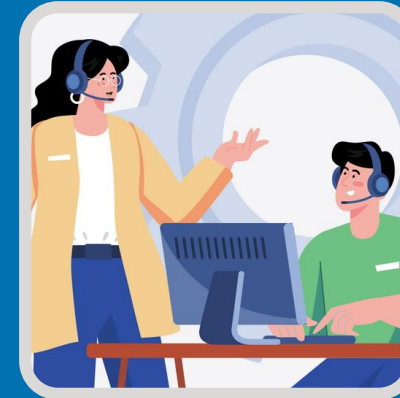
Se ofreció una charla informativa para los estudiantes de cuarto curso de las Facultades de Enfermería de la Universidad de Salamanca y la Universidad Pontificia.



# Asistencia profesional y personal



**Seguro de Responsabilidad Civil A.M.A.**



**Asesoría Jurídico / Laboral**



**Seguro de Decesos A.M.A.**



**Protección de Datos**



**Canal de Denuncias**



**Declaración Renta anual**





5

Asesoría

En 2024 se realizaron las siguientes consultas de manera telefónica, por correo electrónico y presencial:

		<b>PROCEDIMIENTOS JUDICIALES</b>	
• <b>Consultas</b>	<b>1020</b>	• <b>Civiles</b>	<b>0</b>
• <b>Informes jurídicos</b>	<b>12</b>	• <b>Penales</b>	<b>2</b>
• <b>Mediación en conflictos profesionales</b>	<b>3</b>	• <b>Laborales</b>	<b>0</b>
• <b>Asistencia letrada</b>	<b>1</b>	• <b>Contencioso administrativos</b>	<b>0</b>
		• <b>Formularios reclamaciones tipo</b>	<b>1</b>
		• <b>Informes Deontológicos</b>	<b>5</b>
			<b>2</b>



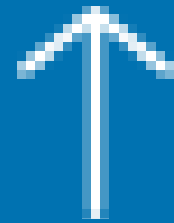


6

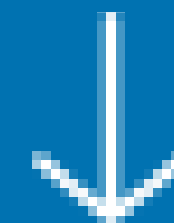
# Administración



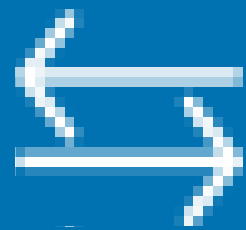
**Nuevas  
colegiaciones**



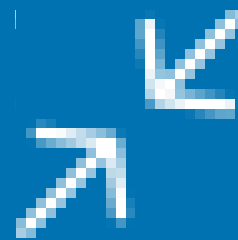
**Altas**



**Bajas**



**Traslados**



**Dobles  
colegiaciones**



**Informes a Consejo  
General, Consejo  
Autonómico y A.M.A.**

Expedición de certificados

- Colegiación
- Cuotas abonadas
- Asistencia a cursos
- Responsabilidad civil

**A través de email, Ventanilla Única o de forma presencial**





7

Convenios

Se han mantenido los convenios con instituciones y empresas, con el fin de compartir recursos y conocimientos y obtener servicios que poner a disposición de los colegiados.

El suscrito con la corporación local, Excmo. Ayuntamiento de Salamanca, de promoción de hábitos saludables para un envejecimiento activo.

Prescripción Enfermera S.L. ofrece las ventajas Premium de su APP SalusOne.

Fundación Index con su apoyo a la investigación a través de recursos como CUIDEN Plus, CUIDEN Citación, etc.

Agrupación Mutual Aseguradora A.M.A. con ventajas en seguros privados para el colectivo.

Descuento en los Servicios de Teleasistencia y cuidado para las personas mayores con Cruz Roja.

Asisa con condiciones especiales en seguro médico para colegiados.





# Colegio Oficial de Enfermería de Salamanca



*¡Gracias!*

"La gestión que hemos realizado nos ha proporcionado valiosas lecciones y oportunidades para seguir creciendo y mejorando."